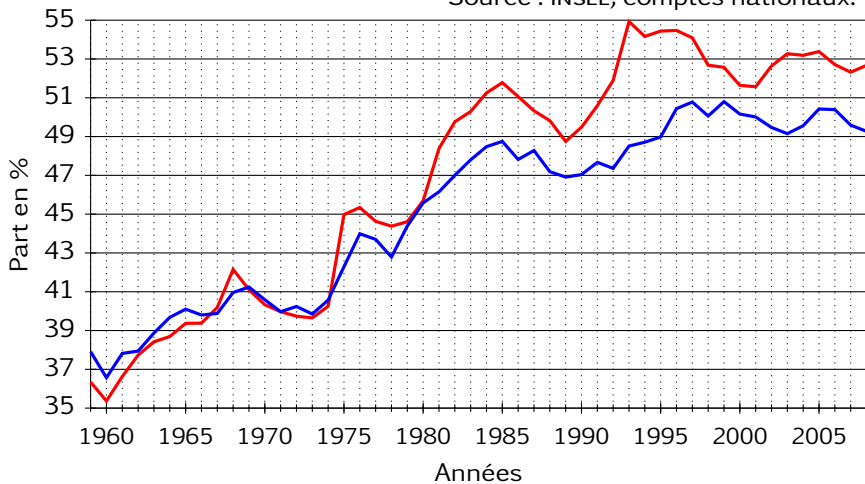


Part des dépenses (trait rouge) et des recettes (trait bleu) de l'État dans le PIB

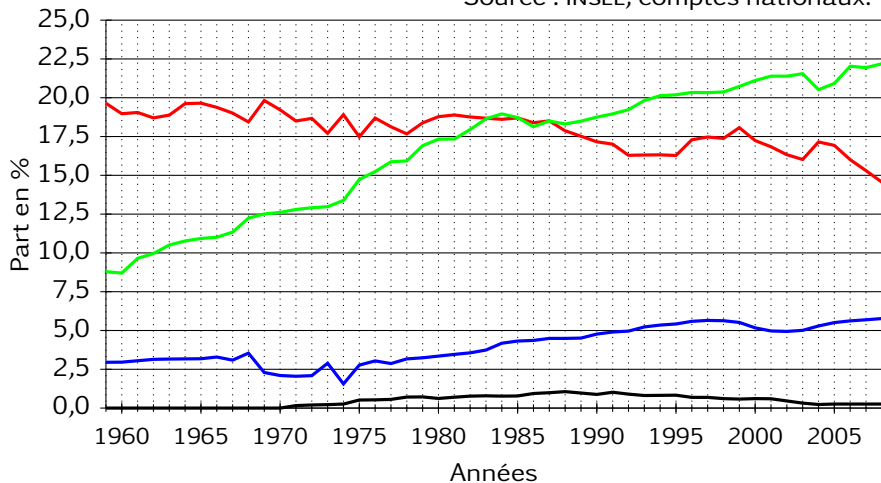
Source : INSEE, comptes nationaux.



Évolution des taux de prélèvements obligatoires

Au profit des APUC (rouge) - des APUL (bleu) - des ASS (vert) - des IUE (noir)

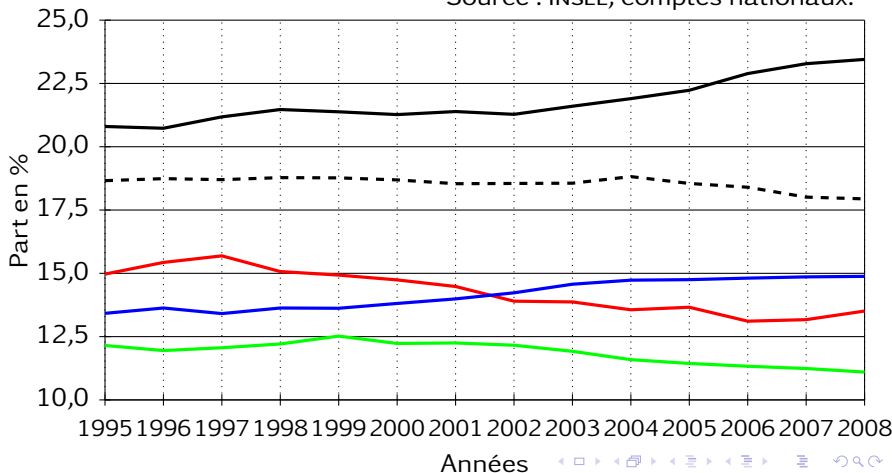
Source : INSEE, comptes nationaux.



Évolution de la part des principales composantes des dépenses publiques

Services publics généraux (rouge) - Santé (bleu) - Éducation (vert) - Protection sociale vieillesse (noir) - Protection sociale hors vieillesse (pointillé)

Source : INSEE, comptes nationaux.



Évolution de la part des autres composantes des dépenses publiques

Défense (rouge) - Ordre et sûreté publics (bleu) - Affaires économiques (vert) - Protection de l'environnement (noir) - Logement et développement urbain (pointillé long) - Loisirs, culture et religion (pointillé court)

Source : INSEE, comptes nationaux.

